

andis®



Objektet på bilden kan avvika från den verkliga produkten

Användnings- och skötselråd RACD

ENGELSKA

Läs nedanstående anvisningar noggrant innan du använder din nya Andis-klippmaskin. Ge klippmaskinen den vård som ett bra, precisionsbyggt verktyg förtjänar så kommer den att hålla i många år. **VIKTIGA SÄKERHETSFORESKRIFTER** Vid användning av en elektrisk apparat ska grundläggande försiktighetsåtgärder alltid följas, inklusive de följande: Läs alla anvisningar innan du använder Andis-klippmaskinen. **Denna produkt är inte avsedd för barn.**

FARA ! För att minska risken för elstötar:

1. Sträck dig inte efter en apparat som har fallit i vattnet. Dra omedelbart ut sladden. **Använd aldrig klippmaskinen nära vatten.**
2. Använd den inte när du badar eller i en dusch.
3. Undvik att placera eller förvara maskinen så att den kan falla eller dras ned i ett badkar eller ett handfat. Placera eller släpp den inte i vatten eller någon annan vätska.
4. Dra alltid ur sladden omedelbart efter användning. **Dra ut kontakten genom att hålla och dra i själva kontakten, inte i sladden.**
5. Koppla ur maskinen innan du rengör, avlägsnar eller monterar delarna.

VARNING ! För att minska risken för brännskador, brand, elstötar eller personskador:

1. Klippmaskinen får aldrig lämnas utan uppsikt när den är inkopplad.
2. Denna klippmaskin kan användas av barn från 8 år och uppåt och av personer med nedsatta fysiska, sensoriska eller mentala förmågor, eller brist på erfarenhet och kunskap – såvida personerna hålls under uppsikt och instrueras i hur maskinen kan användas på ett säkert sätt samt görs medvetna om de risker som finns.
3. Barn bör inte leka med klippmaskinen.
4. Använd denna maskin endast så som det beskrivs i manualen. Använd inte tillbehör som inte rekommenderats av Andis.
5. Använd aldrig maskinen om den har en skadad sladd eller kontakt, om den inte fungerar som den ska, om den har skadats eller tappats i vatten. För undersökningar och reparationer, lämna maskinen till en auktoriserad Andis-verkstad.
6. Håll sladden borta från varma ytor.
7. Se till att aldrig droppa eller införa något objekt i någon öppning i maskinen.
8. Använd den inte utomhus, där sprayprodukter används eller där syrgas ges.
9. Använd inte maskinen tillsammans med en skadad kam eller ett trasigt skär, eftersom hudskador då kan inträffa.
10. För att koppla ur maskinen, för kontrollen till "OFF"-läget och dra sedan ur kontakten från vägguttaget.
11. **VARNING:** Undvik att placera eller lämna maskinen där den (1) kan skadas av ett djur eller (2) utsätts för väder och vind.
12. **Olja in bladen regelbundet.** Bladen kan bli varma vid användning.

SPARA DESSA INSTRUKTIONER

UNIVERSELL AC/DC-ADAPTER

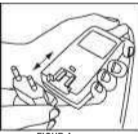
Enheten är utrustad med en universell AC/DC-adapter.

Avlägsna ingångsladd:

1. Koppla ur AC/DC-adaptern ur vägguttaget.
2. Tryck i angiven riktning tills ingångssladden släpper från strömadaptern (figur A).

Byta ingångsladd:

1. För att byta ingångsladd, rika AC/DC-adapterns stift och fästet mot kontakten (figur A).
2. Tryck försiktigt in ingångssladden i nätadaptern tills den är på plats.



FIGUR A

ANVÄNDARINSTRUKTIONER

Se till att avlägsna skäret innan användning. Sätt i sladden i ett eluttag, använd maskinen med 100-240 volt, 60/50 Hz, eller vad som anges på enheten. Flytta reglaget till "ON"-läget för att starta klipperen. Flytta tillbaka reglaget till ursprungsläget för att släppa av klipperen. Efter att ha använt Andis-klippmaskinen, vira ihop sladden och förvara den på ett säkert ställe.

SKÄRUPPSÄTTNING

Till Andis-klippmaskinen medföljer ett skär av storlek 10 (sitter på klippmaskinen) och ytterligare ett skär av storlek 7FC. Det finns också ett skär av storlek 4FC att köpa. Skärens storlek är angivet på sidan av det. Använd tabellen i denna manual för att hitta ungefärliga klippnivåer för varje blad.



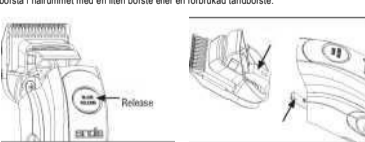
STORLEK 10
MONTERAD PÅ
KLIPPMASKINEN

STORLEK 7FC
MEDFÖLJER

STORLEK 4FC
FÄRNSATTI KÖPA

AVLÄGNSA SKÄRET

För att avlägsna skäret, se först till att klippmaskinen står i "OFF"-läget. Tryck på fjärringångsappen upp på klippmaskinen (figur B). Efter att skäret är fritt, skjut bort det från tungfästet (figur C). **OBS:** Det kan samlas hår i hålrummet i den främre delen av hölet under skäret. Om detta sker kan du, när skäret är avlagt, rensa bort det genom att borsta i hålrummet med en liten borste eller en förbrukad tandborste.



FIGUR B

FIGUR C

Modell RACD (100-240V, 60/50 Hz)

För att hitta en Andis-auktoriserad serviceverkstad eller få tillgång till denna manual på nätet, besök www.andis.com

SPARA FÖR EGET BRUK

Tryckt i Kina

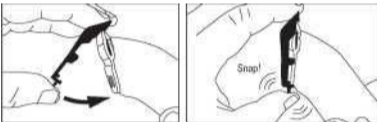
Form # 100.211
Rev. A

ERSATTA ELLER BYTA SKAR

För att ersätta eller byta skär, skjut skärfailet mot tungfästet (figur C). Skjut skäret mot klippmaskinen för att lösa fast det.

ATT ANVÄNDA DISTANSKAMMARNAS

(Visa modeller saknar kammar och storleken på dem varierar mellan olika kit.) Du kan ställa in skären för en längre frisyr genom att använda någon av de distanskammar som är gjorda för din Andis-klippmaskin. Kamrarna monteras lätt. Placera skärets tänder mot kammens och tryck kammens nedåt. För att avlägsna kammens, tryck kammens uppåt (figur D). Distanskamrarna ser till att rätt mängd hår når skäret och gör att du kan kontrollera hårlängderna. Klipp längden är angiven på distanskammen.



Använd tabellen nedan för att hitta de ungefärliga klippningarna. Klipp längden beror på olika bladvinklar i förhållande till huden, samt tjocklek och textur på håret.



KLIPPGUIDE		
Beskrivning	Klippriktning	Ungefärlig klippning
Skär av storlek 10	I hålrättningen	1,8 mm
	Mot hålrättningen	0,8 mm
Skär av storlek 7FC	I hålrättningen	3,2mm
	Mot hålrättningen	1,6 mm
Skär av storlek 4FC	I hålrättningen	9,5 mm
	Mot hålrättningen	4,8 mm
1,16 mm distanskam	I hålrättningen	4,8 mm
	Mot hålrättningen	2,4 mm
3,2 mm distanskam	I hålrättningen	6,4 mm
	Mot hålrättningen	3,2 mm
6,4 mm distanskam	I hålrättningen	9,5 mm
	Mot hålrättningen	6,4 mm
12,7 mm distanskam	I hålrättningen	15,3 mm
	Mot hålrättningen	12,7 mm
19 mm distanskam	I hålrättningen	22,2 mm
	Mot hålrättningen	19 mm
25,4 mm distanskam	I hålrättningen	28,8mm
	Mot hålrättningen	25,4mm

Ungefärlig klippning vid användning av skär av storlek 10.

UNDERHÅLL

Barn bör inte utan tillsyn utföra rengöring och underhåll.

Klippmaskinens inre delar har fått permanent smörjning vid tillverkningen. Inget annat underhåll än det som beskrivs i denna manual ska utföras, annat än av Andis Company eller en Andis-auktoriserad serviceverkstad.

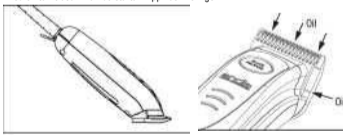
Om sladden är skadad måste den bytas ut av tillverkaren, servicerepresentanten eller motsvarande behörig person.

SKARTEMPERATUR

På grund av de höga hastigheterna hos Andis-klippmaskiner är det viktigt att med jämna mellanrum kontrollera skärtemperatur, särskilt hos skär som klipper nära huden. Om skären är för varma, doppa dem i Andis Blade Care Plus eller applicera Andis Cool Care Plus och sedan Andis Clipper Oil. Om du har en löstagbar skärenhet kan du byta skär och därigenom upprätthålla en lagom temperatur, hos påsklippare är det vanligt att ha flera blad av samma storlek tillgängliga.

VÅRD OCH SERVICE AV DINA ANDIS-SKÄR

Skären bör ojas in före, under, och efter varje användning. Om skären lämnar ränder efter sig eller går långsammare än vanligt är det ett säkert tecken på att de behöver ojas in. För att förhindra att det kommer in olja i motorn ska klippmaskinen hållas i det läge som avbildas i figur E. Applicera några droppar Andis Clipper Oil på överdelen och sidan av skären (figur F). Torika bort överflödig olja med en mjuk, torr trasa. Spraymedel har en för låg ojeffektivitet för god smörjning, men fungerar särskilt som lyemedel för klippmaskinens skär. För att förhindra skador, byt alltid ut skadade skär. Avlägsna kvarblivet hår från skären med hjälp av en liten borste eller en stalten tandborste. För att rengöra skären, slänk endast med bladen i en grunt behållare med Andis Clipper Oil, medan klippmaskinen körs. Eventuellt överflödig hår och smuts som samlats mellan skären ska då komma ut. Släng av klippmaskinen efter rengöringen och torika skären med en torr trasa innan du startar klippmaskinen igen.



FIGUR E

FIGUR F

VERKSTADSSERVICE

När skären på din Andis-klippmaskin efter upprepad användning blir slöa, infokolla nya skär hos din Andis-leverantör.

KORREKT AVFALLSHANTERING

Denna märkning anger att produkten, inom hela EU, inte får kastas tillsammans med annat hushållsavfall. För att förhindra skador på miljön eller människors hälsa, återvinna maskinen och främja en hållbar återanvändning av materiala resurser. För att återlämna den förbrukade enheten, använd de befintliga återvinningssystemen eller kontakta återförsäljaren. De kan se till att produkten återvinns på ett sätt som är skonsamt för miljön.

OBSERVERA: Använd aldrig din Andis-klippmaskin när du samtidigt spolar i en vattenkran, håll den aldrig under en vattenkran eller placera den i vatten. Det finns risk för elektriska stötar och skador på klippmaskinen. **ANDIS COMPANY** är undantagna ansvar i händelse av skada på grund av sådan oaksamhet.