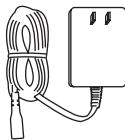




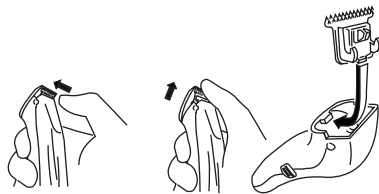
- SE Trimmer med skärblad
- NO Trimmer med skjær
- DK Trimmer med skærebled
- FI Trimmauskone terällä
- EN Trimmer with blade



- SE Trimmersladd med transformator
- NO Ledning med transformator.
- DK Trimmerledning med transformator
- FI Johto muuntajaalla
- EN Trimmer cord with transformer



- SE Olja och borste för skärblad
- NO Olje og børste for skjæret.
- DK Olje og børste til skærebled
- FI Terääljy ja -harja
- EN Blade brush and oil



SE Byte av skärblad

Stäng av trimmern innan byte av skärblad. Pressa av skärbladet uppåt. Parera in det nya skärbladet i maskinhuset.

NO Bytte av skjær.

Slå av maskinen før bytte av skjær. Press skjæret opp. Før inn det nye skjæret i maskinhuset.

DK Skifte skærebled

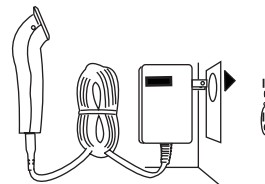
Sluk maskinen inden bytte af skærebled. Pres skærebledet opad. Parér det nye skærebled i maskinhuset.

FI Terän vaihto

Sammuta kone ennen terän vaihtoa. Työnnä terää ylöspäin. Aseta uusi terä paikoilleen.

EN Changing the blades

Turn off the trimmer before changing the blade. Press the blade upwards. Put the new blade in the trimmer house.



SE Laddning

Sätt trimmersladden med transformator i vägguttaget. Koppla till trimmer. Trimmern kan även användas med sladd.

NO Ladning

Sett trimmerledningen med transformator i kontakten. Koble til trimmeren. Trimmeren kan også brukes uten ledning.

DK Opładning

Sæt trimmerledningen med transformator i stikkkontakten. Sæt trimmeren til. Trimmeren kan også bruges med ledning.

FI Lataus

Pistä muuntajaajohto seinäpistokkeeseen. Yhdistä johto koneeseen. Voidaan käyttää myös johdollisena.

EN Charging

Plug in the trimmer cord with transformer in the wall socket. Connect the cord to the trimmer. The trimmer can be used with cord as well.

SE Egenskaper

Liten och smidig
Snabbt och enkelt byte av skärblad
Kan användas med eller utan sladd
Återuppladdningsbart NiMH-batteri
Hastighet: 5700 varv/minut
Vikt: 144 g

OBS! Motorhastigheten kan variera under den första tiden. Detta är fullt normalt och trimmern fungerar ändå som den ska.

NO Egenskaper

Liten og smidig
Raskt, enkelt og skifte skjær.
Kan brukes med eller uten ledning.
Oppladbart NiMH-batteri
Hastighet: 5700 omdreininger/minut
Vekt: 144 g

Motorhastigheten kan variere i den første tiden. Dette er helt normalt og trimmeren fungerer allikevel som den skal.

DK Egenskaber

Lille og smidig
Hurtig og enkelt at skifte skærebled
Kan bruges med eller uden ledning
Genopladeligt NiMH-batteri
Hastighed: 5700 omdreininger/min
Vægt: 144 g

Motorhastigheden kan variere under den første tid. Dette er fuldt normalt og trimmeren fungerer som den skal.

FI Ominaisuudet

Pieni ja kätevä
Terän vaihto käy nopeasti ja helposti
Voidaan käyttää johdolla tai ilman johtoa
Ladattava NiMH-patteri
Nopeus: 5700 kierrosta/minuutti
Paino : 144 g

Kuten kaikissa korkeatehoisissa koneissa on tälläkin koneella säätökausi. Moottorin käytinopeus voi alkuaikena vaihdella. Se on täysin normaalia ja kone toimii kuten sen kuuluukin.

EN Features

Small and handy
Easy to change blades
Can be used with cord or cordless
Rechargeable NiMH battery
Speed: 5700 SPM
Weight: 144 g

NB! The speed of the motor may fluctuate during the first time of use. This is normal and the trimmer is fully functional.